



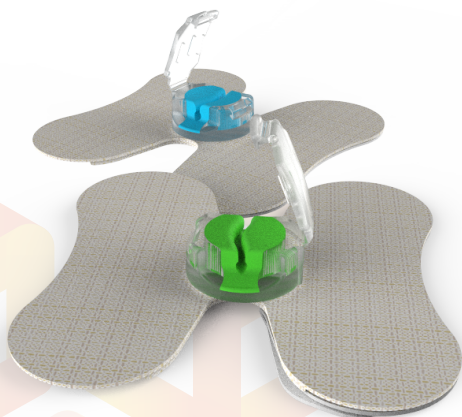
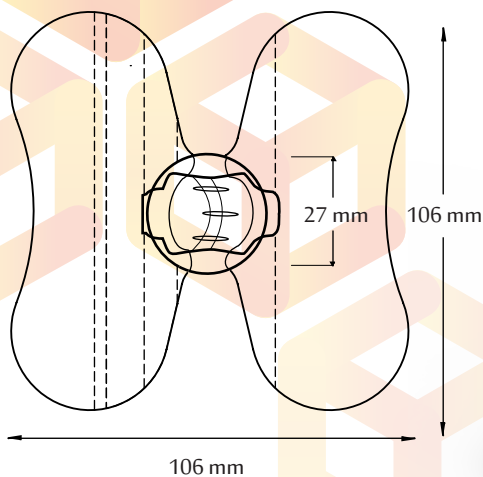
Broche sujetador de catéter



BMC
MEDICAL
MANUFACTURING



Broche sujetador de catéter



REFERENCIA

36-800-01

CALIBRE

8 Fr.

REFERENCIA

36-100-01

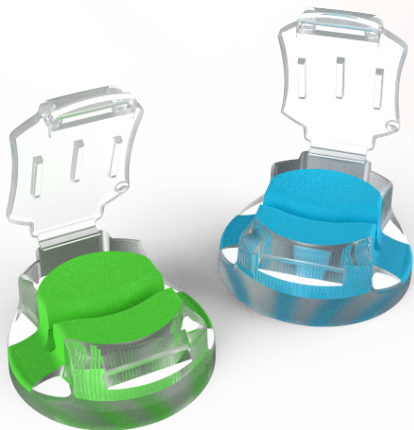
CALIBRE

10 Fr.

El broche sujetador de catéter se adhiere a la piel del paciente cerca del sitio de incisión, sujeta el catéter impidiendo su movimiento eliminando la necesidad de suturar el inmovilizador. Su aplicación principal es en procedimientos de nefrostomía. Al colocar el catéter en el canal, el broche plástico se abre fácilmente con una mano, sujetándolo sin ocluirlo.

Incluye solución de Benjui para adherir el parche.

Advertencias: El uso de este dispositivo no modifica ni elimina los cuidados de limpieza propios del catéter y/o sitio de incisión.



**BMC
MEDICAL
MANUFACTURING**

Este producto se fabrica bajo las normas de calidad ISO 13485.

Este producto no requiere registro sanitario.

Hecho en México por BMC Medical Manufacturing S.A. de C.V.
Calle Mina #102, Col. Emiliano Zapata, Monterrey, NL. CP 64390.

Teléfono: +52 (81) 83717614

e-mail: info@bmcmm.com

<http://www.bmcmm.com>