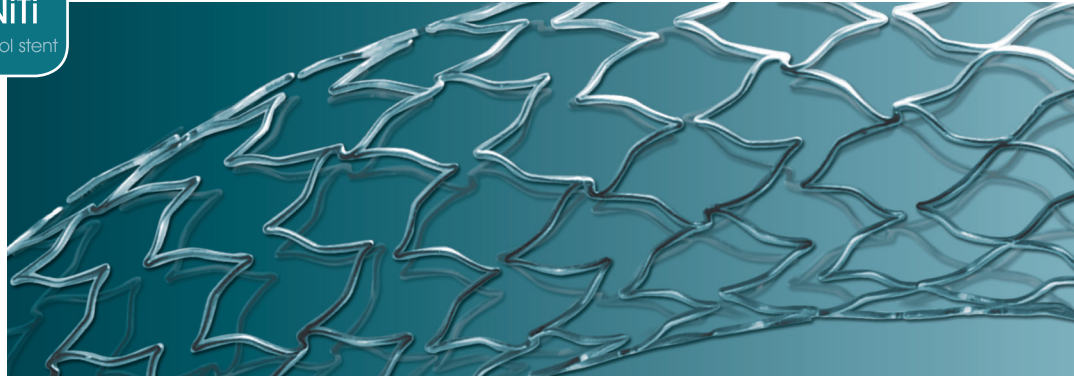



**sinus-Repo-418**  
**sinus-SuperFlex-418**

Self-expanding nitinol stent system



4F vessel solution  
up to 200 mm  
stent length

**4F APPLICATION DEVICE** A large, faint, light-colored image of the sinus-418 stent mesh, serving as a background for the main title.

**sinus-**  
**418**



# sinus-Repo-418



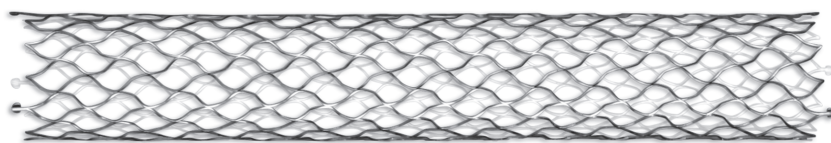
## Der kräftige repositionierbare Stent

- ▶ Hohe Aufstellkraft für gerade Gefäßabschnitte und besonders stark kalzifizierte Stenosen
- ▶ Exakte Stentplatzierung durch vollständige Repositionierbarkeit (bis 80% vom Nennmaß)



## Le stent robuste ET repositionnable

- ▶ Grande force radiale même pour des sténoses très calcifiées
- ▶ Précision de placement du stent repositionnable  
(recapturable jusqu'à 80% de sa longueur)

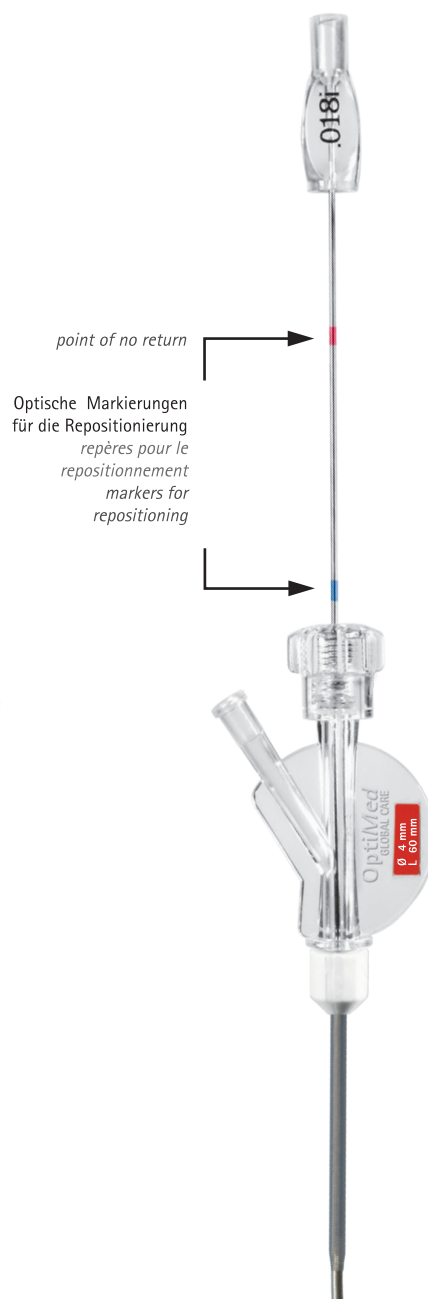


closed-cell design



## The powerful repositionable stent

- ▶ High radial force in straight vessel sections and heavily calcified stenoses
- ▶ Precise stent placement due to ability of complete repositioning  
(up to 80% of nominal size)



closed-cell design



anti-jump technique



atraumatic soft-tip



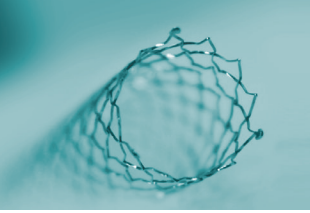
braided sheath



electro-polishing



radiopaque markers



# sinus-SuperFlex-418



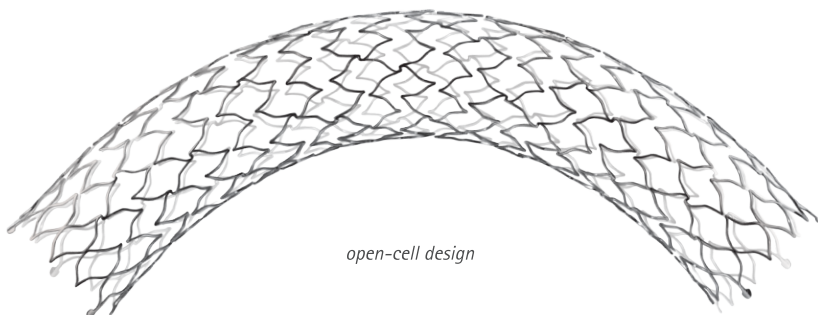
## Der kraftvolle superflexible Stent - bis 200 mm

- ▶ Superflexibel und gleichzeitig kraftvoll
- ▶ Passt sich dem Gefäßverlauf an



## Le stent superflexible - jusqu'à 200 mm

- ▶ Superflexible avec une grande force radiale
- ▶ Conformabilité aux vaisseaux



## The strong superflexible stent - up to 200 mm

- ▶ Super-flexible and powerful at the same time
- ▶ Adapts to the vessel's structure



open-cell design



anti-jump technique



atraumatic soft-tip



braided sheath



electro-polishing



radiopaque markers

# sinus-Repo-418 / sinus-SuperFlex-418

## sinus-Repo-418



| Applikationsbesteck<br>système d'application<br>application device | Länge<br>longueur<br>length | Ø / mm    | Ø / mm    | Ø / mm     | Ø / mm    |
|--|-----------------------------|-----------|-----------|------------|-----------|
| F / cm   | stent / mm                  | 3         | 4         | 5          | 6         |
| 4F - 85 cm   | 30                          | 7903-2030 | 7904-2030 | 7905-2030* | 7906-2030 |
|  | 40                          | 7903-2040 | 7904-2040 | 7905-2040  | 7906-2040 |
|  | 60                          | 7903-2060 | 7904-2060 | 7905-2060  | 7906-2060 |
| 4F - 135 cm  | 30                          | 7903-7530 | 7904-7530 |            |           |
|  | 40                          | 7903-7540 | 7904-7540 |            |           |
|  | 60                          | 7903-7560 | 7904-7560 |            |           |

adaptiert auf .018 inch Führungsdraht  
adapté au fil-guide de .018 inch  
adapted to .018 inch guide wire

\* Mindestbestellmenge / Lieferzeit auf Anfrage  
\* quantité minimum de commande / délai de livraison sur demande  
\* minimum order quantity / delivery time upon request

Verpackungseinheit: 1 Stück  
conditionnement: 1 unité  
box: 1 unit

## sinus-SuperFlex-418



| Applikationsbesteck<br>système d'application<br>application device | Länge<br>longueur<br>length | Ø / mm     | Ø / mm     | Ø / mm     | Ø / mm    | Ø / mm    | Ø / mm     |
|--|-----------------------------|------------|------------|------------|-----------|-----------|------------|
| F / cm   | stent / mm                  | 3          | 4          | 5          | 6         | 7         | 8          |
| 4F - 85 cm   | 30                          | 7803-2030* | 7804-2030  | 7805-2030  | 7806-2030 | 7807-2030 | 7808-2030  |
|  | 40                          | 7803-2040  | 7804-2040  | 7805-2040  | 7806-2040 | 7807-2040 | 7808-2040  |
|  | 60                          | 7803-2060* | 7804-2060  | 7805-2060  | 7806-2060 | 7807-2060 | 7808-2060  |
|  | 80                          | 7803-2080* | 7804-2080  | 7805-2080  | 7806-2080 | 7807-2080 | 7808-2080  |
|  | 100                         | 7803-2100* | 7804-2100  | 7805-2100  | 7806-2100 | 7807-2100 | 7808-2100* |
| 4F - 135 cm  | 130                         | 7803-2130* | 7804-2130  | 7805-2130  | 7806-2130 | 7807-2130 | 7808-2130* |
|  | 30                          | 7803-7530  | 7804-7530  | 7805-7530  | 7806-7530 | 7807-7530 | 7808-7530* |
|  | 40                          | 7803-7540  | 7804-7540  | 7805-7540  | 7806-7540 | 7807-7540 | 7808-7540* |
|  | 60                          | 7803-7560  | 7804-7560  | 7805-7560  | 7806-7560 | 7807-7560 | 7808-7560* |
|  | 80                          | 7803-7580  | 7804-7580  | 7805-7580  | 7806-7580 | 7807-7580 | 7808-7580* |
|  | 100                         | 7803-7510  | 7804-7510  | 7805-7510  | 7806-7510 | 7807-7510 | 7808-7510* |
|  | 130                         | 7803-7513  | 7804-7513  | 7805-7513  | 7806-7513 | 7807-7513 | 7808-7513* |
|  | 150                         | 7803-7515  | 7804-7515* | 7805-7515  | 7806-7515 |           |            |
|  | 180                         | 7803-7518* | 7804-7518* | 7805-7518* | 7806-7518 |           |            |
|  | 200                         |            | 7804-7200* | 7805-7200  | 7806-7200 |           |            |

adaptiert auf .018 inch Führungsdraht  
adapté au fil-guide de .018 inch  
adapted to .018 inch guide wire

\* Mindestbestellmenge / Lieferzeit auf Anfrage  
\* quantité minimum de commande / délai de livraison sur demande  
\* minimum order quantity / delivery time upon request

Verpackungseinheit: 1 Stück  
conditionnement: 1 unité  
box: 1 unit